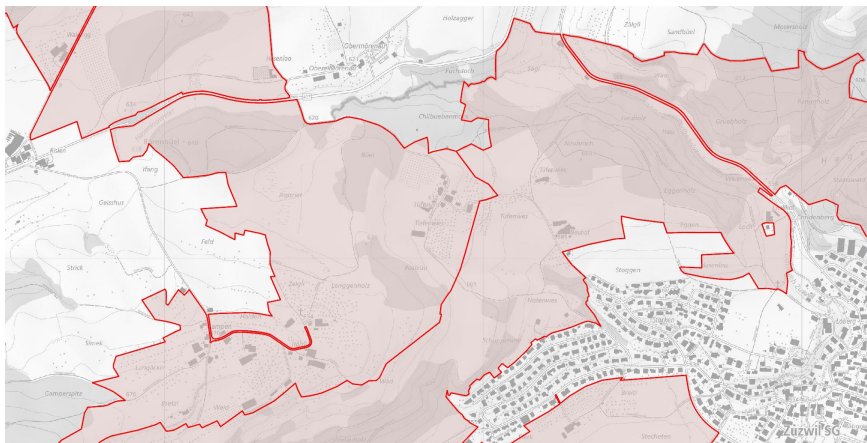




## Landwirtschaftsamt Kanton St.Gallen

### Datenbeschreibung

#### Perimeter Vernetzungsprojekte nach DZV (BFF\_VP)



### Name, Inhalt

Titel	Perimeter Vernetzungsprojekte nach DZV (BFF_VP)
Inhalt	Der Datensatz beinhaltet die Perimeter (Polygone) der Vernetzungsprojekte nach DZV im Kanton St.Gallen.
Kurzbeschreibung	Gestützt auf die Direktzahlungsverordnung (SR 910.13; abgekürzt DZV) und die Vollzugshilfe Vernetzung des Bundesamtes für Landwirtschaft (BLW) gewährt der Bund Zusatzbeiträge für Biodiversitätsförderflächen (BFF), welche einem vom Kanton genehmigten Vernetzungsprojekt entsprechen. Die Richtlinie Vernetzung baut auf den Mindestkriterien des Bundes auf und definiert abschliessend die Anforderungen an Vernetzungsprojekte im Kanton St.Gallen. Die durch Vernetzungsprojekte ausgelösten Zusatzbeiträge für Bewirtschafter sollen die natürliche Artenvielfalt erhalten und fördern. Dafür werden die Biodiversitätsförderflächen so platziert und bewirtschaftet, dass günstige Bedingungen für die Entwicklung und Verbreitung von Tieren und Pflanzen entstehen.
Absicht/Zweck	Die Daten sind Grundlage für Direktzahlungsbeiträge. Gestützt auf die Direktzahlungsverordnung (SR 910.13; abgekürzt DZV) und die Vollzugshilfe Vernetzung des Bundesamtes für Landwirtschaft (BLW) gewährt der Bund Zusatzbeiträge für Biodiversitätsförderflächen (BFF), welche einem vom Kanton genehmigten Vernetzungsprojekt entsprechen.
Räumliche Ausprägung	Vektor
Geografische Ausdehnung	Kanton St.Gallen
Lagegenauigkeit [m]	1
Nachführungsperiode	jährlich

### Datenherkunft und Rechtslage

Datenerhebung	
Datenerfassung	
Zuständige Fachstelle	Landwirtschaftsamt Kanton St.Gallen
Rechtsgrundlage	Regelung der Ausscheidung der Perimeter (Bund): SR 910.13, Art. 2, 61, 62, Anhang 4 Regelung der Kofinanzierung (kantonal): Landwirtschaftsgesetz sGS 610.1 Art. 1b
Rechtlicher Stellenwert	

## Datenformat

Abgabeformate	["andere Abgabeformate auf Anfrage"]
Referenzsysteme	CH1903+_LV95 / EPSG 2056

## Datenbezug

Organisation Datenabgabe	Amt für Raumentwicklung und Geoinformation, Datenabgabestelle Lämmlisbrunnenstrasse 54 9001 St.Gallen E-Mail: geodaten@sg.ch
--------------------------	---

## Bemerkungen

## Datenbeschreibung

-

Field Name	Alias	Beschreibung
------------	-------	--------------